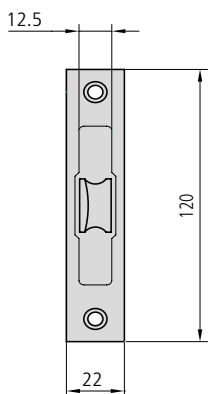


PICAPORTES

SERIE 249

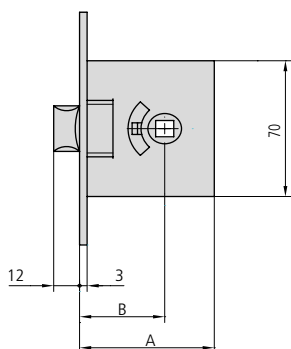


CARACTERÍSTICAS

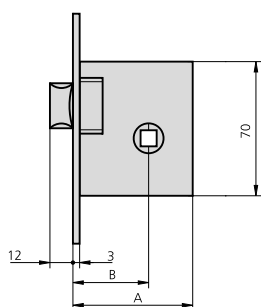
- Frente de hierro latonado
- Picaporte reversible accionable mediante manilla
- Cerradero según cerradura
- Componentes de sujeción

ACCESORIOS OPCIONALES

DESCRIPCIÓN	REF.	MEDIDAS		LEVA	ACABADOS		UDS	
		B	A		FRENTE	CILINDRO		



• Cerradura reversible	249B50/2	37	52	HL		1	20
• Picaporte accionable mediante manilla	249B60/2	44	62	HL		1	20
• Cerradero CE249R/2	249B70/2	50	72	HL		1	20



• Picaporte reversible accionable mediante manilla	249R50/2	30	52	HL		1	30
	249R60/2	40	62	HL		1	30
• Cerradero CE249R/2	249R70/2	50	72	HL		1	30