

*Documentación obligatoria

*Cliente:

*Fecha:

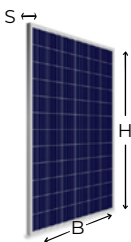
*Datos del proyecto:

*Ubicación:

Observaciones

***Documentación gráfica a aportar:**
 *Plano de distribución de los módulos (Imprescindible)

*Dimensiones del módulo:



Longitud (H): mm
 Ancho (B): mm
 Espesor (S): mm
 Número total de módulos:

*Orientación de los módulos:

Vertical
 Horizontal

Distribución de los módulos:

Número de filas:
 Número de placas por fila:

Sistema:

Si es soporte coplanar especificar:

Inclinación:

Material:

Triangular

Perfil continuo

25°

Aluminio

Coplanar

Perfil discontinuo

30°

Acero Atlantis C4-M

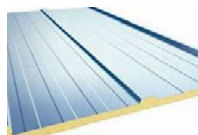
35°

Otro ángulo:

Tipo de cubierta:

Cubiertas metálicas

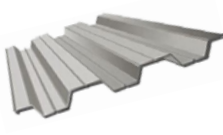
Chapa Sándwich 3 nervios



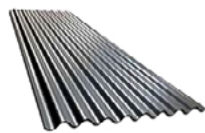
Chapa Sándwich 5 nervios



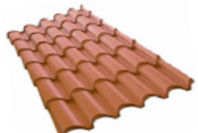
Chapa grecada



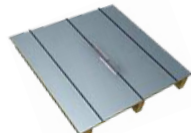
Chapa Ondulada



Chapa imitación teja



Chapa junta alzada

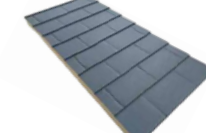


Cubiertas de teja

Teja cerámica

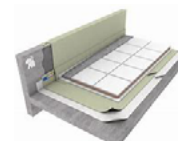


Teja de pizarra

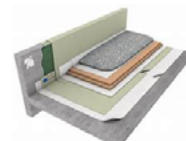


Cubiertas planas

Cubierta plana



Cubierta invertida



Cubierta ajardinada o grava



*Anclaje a:

Chapa



Losa hormigón



Correas metálicas



Correas madera



Correas hormigón

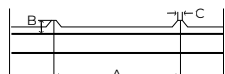
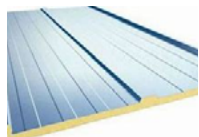


Contrapeso

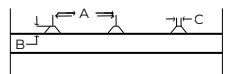
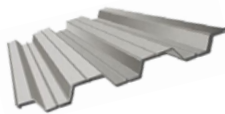


Cubiertas metálicas

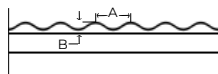
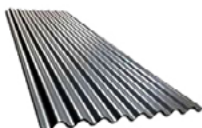
Chapa sándwich



Chapa grecada



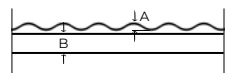
Chapa ondulada



- A - Distancia entre grecas: mm
- B - Altura greca: mm
- C - Anchura greca: mm
- 1 - Distancia entre correas: mm
- 2 - Tipo de perfil:
(En caso de ser correa metálica)
- 3 - Ubicación de la fijación:
(Valle o Greca)

Cubiertas de teja

Teja cerámica



- A - Altura teja: mm
- B - Espesor material base: mm
- 1 - Distancia entre correas: mm
- 2 - Tipo de fijación:
(Inst. a través o salvateja)

Información General

- Es imprescindible aportar la máxima información posible para la correcta realización del estudio.
- El estudio se realizará únicamente con la información facilitada por el cliente.
- El estudio se realizará con los cálculos y las condiciones de diseño de los productos estándar, para otras condiciones de diseño el cliente deberá facilitar toda la información necesaria.

Requisitos de montaje en techo y suelo:

- Comprobar el buen estado de la cubierta y la capacidad portante de la misma.
- La superficie del techo o cubierta debe estar limpia y seca. Las irregularidades del techo deben corregirse o eliminarse.
- Para evitar turbulencias del viento debe mantenerse una distancia mínima de 50 cm desde los bordes del techo y otros impedimentos (por ejemplo, chimeneas, respiraderos, etc.)
- En cubiertas planas cuya inclinación sea superior a 5° se recomienda atornillar, no lastrar.
- Se deberán respetar todas las instrucciones de montaje y especificaciones del producto proporcionadas.
- El desmontaje de los soportes se realiza en orden al montaje.